

AROCS 4143 8X4/4



Zoomlion Heavy Industry Science & Technology Co. Ltd.

Mercedes-Benz
Trucks you can trust



Auftragsdaten (Auftrag 1421701291)

Code	Bezeichnung	Code	Bezeichnung
A1D	Vorderachse 8,0 t	L2H	Seitenmarkierungsleuchten, blinkend
A1Y	Vorderachse, gerade Ausführung	L4Z	Steinschlagschutzgitter, Metall, für Scheinwerfer
A2G	Hinterachse, Tellerrad 300, Planeten, 13,4 t	L9A	Vorrüstung Rundum-Kennleuchten
A6A	Achsübersetzung i = 4,571	L9G	Vorrüstung, Arbeitsscheinwerfer,Fahrerhausrückwand
B1B	Elektronisches Bremssystem mit ABS und ASR M0C		Unterschale, gegen Staubaufwirbelung
B1F	Heizung, elektronische Druckluftversorgungseinheit	M0Q	Geräuschvorschrift, nach UN-R 51.03 Stufe 2
B1H	Elektr. Druckluftversorgung u. -steuerung, mittel M2R		Motor OM470, R6, 10,7 l, 315 kW (428 PS), 2100 Nm
B1Z	ABS, abschaltbar	M4X	Motorausführung Euro VI, E
B2A	Scheibenbremse, an VA und HA	M5A	2. Generation Motor OM470
B2D	Scheibenbremsen mit Teilschutz	M5V	High Performance Engine Brake
B2X	Feststellbremse, elektronisch	M6L	Luftpresser, 2 Zylinder
B4A	Kondenswasserüberwachung, für Druckluftsystem	M7I	Insektenschutzgitter, vor Kühlanlage
B4M	Druckluftbehälter, Stahl	M7J	Schutzplatte unter Stoßfänger
CLW	Lenkölkühlung	M7T	Wasserpumpe, geregelt
C0L	Rahmenüberhang 1300 mm	M8A	Luftansaugung, von vorne
C2O	Radstand 4550 mm	M8L	Zyklon-Vorfilter, für Grobstaub
C5P	Rahmen verschraubt	N6E	Kupplung elastisch, für Motorantrieb (lose)
C6H	Lenkung, Servotwin, 4-Achser und 9t VA, Luft	N6P	Vorrüstung NA, über extern verb. Verteilergetriebe
C6J	Lenkhilfpumpe, unreguliert	N6Z	Getriebeölkühlung
C6Q	Stabilisator, Vorderachse	N7I	Motorantrieb hinten, b, Flansch 100 mm, 650 Nm
C6Y	Stabilisator, unter Rahmen, Hinterachse	OWY	Interieurmaßnahmen Upgrade
C7A	Heckunterfahrschutz (ECE)	O0A	Kühlmittelservice-Intervall lang für Non-SWR
C7K	Batterieträger, Batterien übereinander	O0T	TruckLive
C8F	Kotflügel, für Fahrgestellüberführung	O1N	Off-Line FHS Anbauteile
C9S	Wegfall Befestigungsteile, am Rahmen	O1T	Interieurfarbe Greige/Anthrazit
D0L	Raucherpaket	O1Z	Lenkung, indirekt
D0S	Druckluftanschluss, im Fahrerhaus	O2F	Nebenantrieb, NMV oder Motor hinten
D1B	Fahrer-Schwingsitz, Standard	O2M	GU-Fahrzeug ohne Zulassungs-Einschränkung
D1N	Beifahrer-Funktionssitz	O2N	Starter Melco 95P65
D2Y	Gurtkontrolle	O2X	Optimierte Fahrerhaus-Trennstelle, Vorrat
D3X	Sitzbezug, Flachgewebe	O3K	Active Safety
D5Y	Gummimatten, Fahrer- und Beifahrerseite	O6U	Steuercode Typschild ETG Stufe 2
D6F	Klimaanlage	P0Q	Abdeckung, für Radlauf und Motor
D6I	Restwärmenutzung	Q1X	Vorderfeder 2 x 8,0 t, 3-Blatt
D6Z	Baustellenfilter	Q3A	Hinterfeder, 2 x 13,0 t
D7G	Staufachdeckel, Fahrer- und Beifahrerseite	Q8D	Abschleppkupplung, hinten, Ringfeder
D8A	Dachluke/Lüftungsklappe Dach	R0Z	Radmutterabdeckung
E0D	Batteriesensor, Fa. Hella	R1Q	Steilschulterfelgen 9.00 x 22.5
E0F	Batterien Firma Exide	S1H	Spurhalte-Assistent
E1B	Batterien 2 x 12 V/170 Ah, wartungsarm	S1L	Aufmerksamkeits-Assistent
E1N	Generator 28 V/100 A	S1O	Verkehrszeichen-Assistent
E3L	Steckdose 24 V/15 A, Beifahrerfußraum	S1Y	Reifendruckkontrolle
E3W	PSM 2. Generation	S2D	Active Brake Assist 6

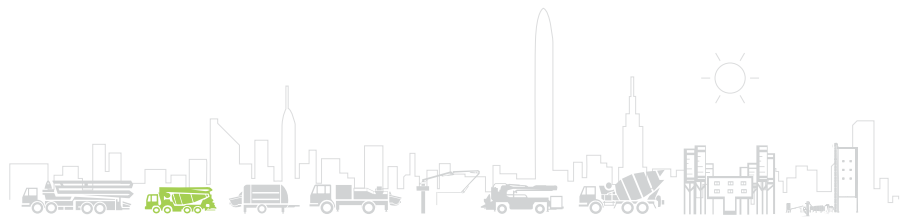
Auftragsdaten (Auftrag 1421701291)

E4B	Schnittstelle, FlottenManagementSystem FMS	S2H	Active Sideguard Assist 2
E4C	Zusatzfunktionen, für Aufbauhersteller	S2L	Frontguard Assist
E5A	Schalter Nr. 1 für Fremdaufbau-Elektrik	S4A	Vorrüstung für Alkoholtester mit Wegfahrsperre
E5H	Schalter Nachfahrlicht S5A	Geschwindigkeitsbegrenzer 90 km/h / 56 mph, ECE	
E6Z	Rückfahrwarner	S5Z	Tempomat
F0E	M-Fahrerhaus, Low Roof, 2,30 m, Tunnel 320 mm	S8A	Verbandtasche
F0G	Seitenmodul, N3G Fahrzeug	S8C	Warndreieck
F0Y	Spiegelblende, Baufahrzeug	S8D	Warnlampe
F1Q	M-Fahrerhaus	S8E	Warnweste
F2C	Bodenvariante, Tunnel 320 mm	U0Q	Steuercode, HDEP Fuel Efficiency Package - FE1
F2G	Fahrerhausbreite 2,30 m	U1W	AdBlue Leitungen, wasserbeheizt
F2M	Fahrerhaus, 420 mm Aufsetzhöhe	U2G	Abgasbox
F2Y	ClassicSpace Low Roof	U2M	Steuercode, ASAM
F3A	Fahrerhauslagerung, Standard, stahlgefedert	U2T	Steuercode, Abgasbox, Auslass hinten
F3W	Fahrerhaus-Kippeinrichtung, mechanischhydraulisch	U2U	Steuercode, Katalysator Kit 1
F4H	Fahrerhausrückwand, ohne Fenster	U3D	Steuercode CAN-Sternpunkte classic
F4X	Staufachaußenklappe, links	U3F	Steuercode, Globaler AdBlue Sensor (GMS DEF)
F5L	Sonnenblende außen, transparent	U3S	3. Generation Elektronik Architektur
F5Y	A-Säulenverkleidung	U3W	ICUC Hardware Gen6.
F6D	Frontscheibe getönt, mit Bandfilter	V0Q	Fahrzeugausführung nach GSR, Phase B
F6I	Frontspiegel, heizbar	V0T	Fahrzeugklasse N3G, Geländefahrzeug
F7B	Stoßstange, Ecken aus Stahl	V0W	Rampenwinkel, mindestens 25 Grad
F7D	Stoßstange, Mittelteil Abschleppösen, Koppelmaul	V0X	Bodenfreiheit unter Vorderachse, mindestens 250 mm
F7Y	Fahrerhauseinstieg links/rechts, beweglich	V0Y	Bodenfreiheit unter Hinterachse, mindestens 250 mm
F8B	2 Fernbedienungsschlüssel	V0Z	Bodenfreiheit zwischen den Achsen, mindestens 300mm
F8E	Schließanlage, mit Zentralverriegelung	V1B	Arocs
F8F	Komfortschließanlage	V1Z	Grounder
F8W	Regensensor	V2J	Arocs Modellgeneration 5
G0R	Getriebeträgarme, ausbauoptimiert	V7L	Aufbauart Fahrmischer
G0T	Predictive Powertrain Control	V8A	Fahrgestellnummer FIN
G0W	Fahrprogramm offroad	V9G	Technische Änderungen Modelljahr Oktober
G2D	Getriebe G 280-16/11,7-0,69	W7Y	Gewichtsvariante 41,0 t (8,0/8,0/13,0/13,0)
G5B	Zweischeiben-Kupplung	X2A	Typkennzeichen, gemäß Gewichtsvariante
G5G	Mercedes PowerShift 3	X2E	Typschild, EU
G5L	PowerShift Advanced	X2T	Maintenance Documentation
G5Y	Tachograf-Kalibrierung, digital, ab Werk	X2Y	Zulassungsbescheinigung, Teil II, vorbereitet
I2G	Reifen schlauchlos, 315/80 R 22,5 VA/VLA/NLA X30		Mercedes-Benz OnRoadService

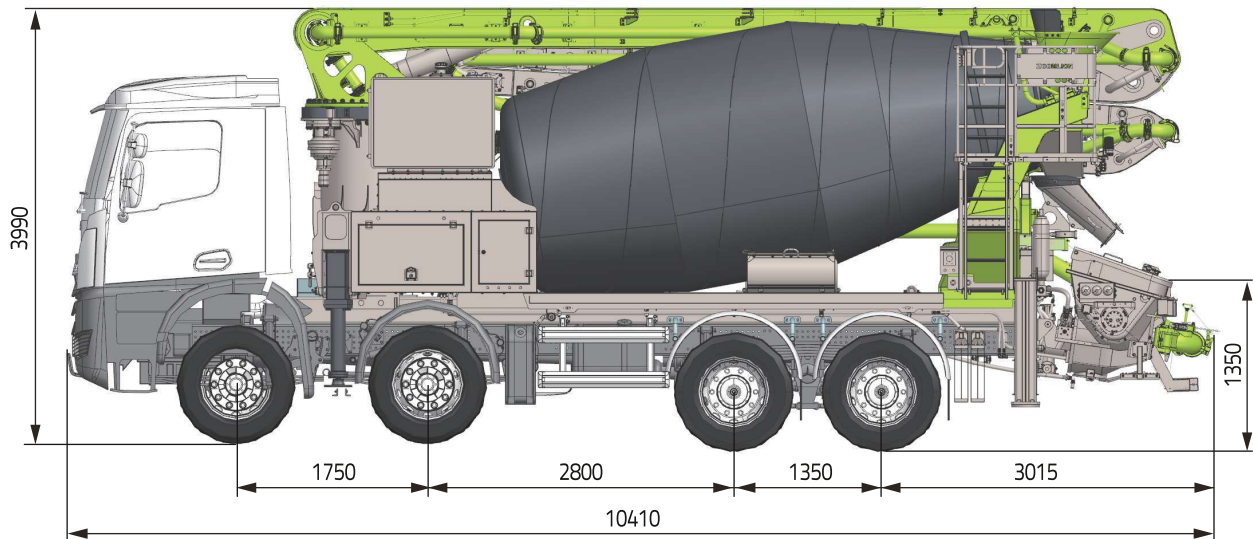
Auftragsdaten (Auftrag 1421701291)

I2H	Reifen schlauchlos, 315/80 R 22,5 HA	X3Z	ATS-Gewährleistung nach AGB, 3 Jahre/250.000 km
I4L	Radformel 8x4/4	X4H	Instrument/Schilder/Druckschriften deutsch
I5J	41,0-Tonner	X4S	ATS-Gewährleistung nach AGB, 4.Jahr/340.000 km
I6A	Pritschenfahrgestell	Y1B	Steuerung von Farbtönen, High-RunnerFarbtöne
I6I	Fahrzeug-Produktionsstätte Wörth	Y1H	Zuordnung Fahrerhauslackierung, NFL-Nord
I6K	Schwere Baureihe, neue Generation ab 18 t	Y4H	Halter, für Unterlegkeil
I6M	Schwere Fahrzeuge ab 18 t, Off-road	Y4J	2 Unterlegkeile
I6W	Blattfederung, Hinterachse	Y4Y	Reifenfüllschlauch
J0U	Fernaktualisierung der Fahrerassistentkarte	Y4Z	Druckluftpistole, mit Schlauch
J1H	Kombiinstrument, 12,7 cm	Z1H	EBS, Firma Wabco
J1M	Tachograf digital, 2. Generation, Version 2, ADR	Z2G	Umfang EAPU, 4. Position
J1S	Tachografhersteller VDO	Z3A	Schaltermodul 1, Ausführung A
J2H	Multimedia Radio Touch	Z3D	Schaltermodul 2, Ausführung B
J2I	Standardlautsprecher	Z3F	Schaltermodul 7
J6A	Classic Cockpit	Z3H	Seitenmarkierungsleuchten, 1. Position
J6W	Rückfahrkamera, Zugfahrzeugende	Z3J	Seitenmarkierungsleuchten, 3. Position
J7A	Truck Data Center 8	Z4B	Inland (Deutschland)
J7V	Fahrassistentkarte, Region Europa	Z4P	Tankquerschnitt, breit
J8U	Vorrüstung für Truck Data Center 8	Z4R	Tankquerschnitt, hoch
J9A	Vorrüstung CB-Funk, 12 V, DIN-Schacht	Z5D	OM 470
J9D	Vorrüstung für Mauterfassung	Z5G	Lüfterlage, auf Kurbelwelle
K0T	Haupttank, links	Z5I	Lüfterübersetzung, 1:1,0
K1T	Tank 320 l, links, 735 x 700 x 750 mm, Alu	Z5P	Kupplungslieferant F&S
K3T	AdBlue-Tank 25 l	Z5V	Starter mit M10, HDEP
K5M	Tanks, abschließbar	Z5X	Linkslenker
K5S	Schutzkappe für AdBlue Dosiersystem	Z5Y	Fahrzeug, für Rechtsverkehr
K7R	Abgasrohr, gerade, über zweite Achse	Z8P	CTT-Fahrzeug, Umbau am Band
K8D	Abgasanlage, Endrohr nach rechts außen, horizontal	Z8R	CTT-Fahrzeug, Umbau am Standort Wörth
L0A	Beleuchtungsvorschrift, nach UN-R 48.06	Z8T	Generalunternehmerschaft NDL
L1C	LED-Tagfahrlicht	Z8U	CTT-Fahrzeug
L1W	LED-Blinker in Lichtsignatur	Z9A	BBA-Auftrags-Sondersteuerung

SA/KW-Nr.	Bezeichnung
W/JCRT	Wegfall 1. Aufbaubefestigung nach Fhs.
Z/AJBWI	Angebot: Luftb. zw. 1. und 2. VA versetzt, Freir. Stützfüße
Z/A24217K128	
Z/JBWZ	Anpassung AO Luftbehälter
Z/JCFD	Batterietraeger versetzt, auf Mass 3475 mm



TRUCK MIXER CONCRETE PUMP 32X-4Z-9



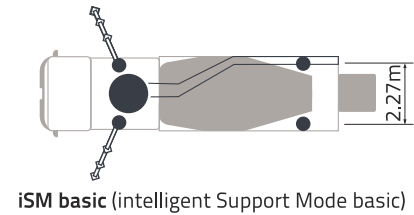
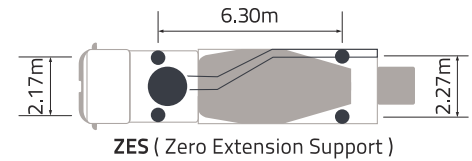
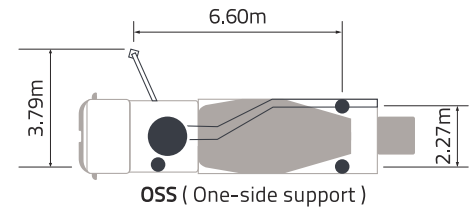
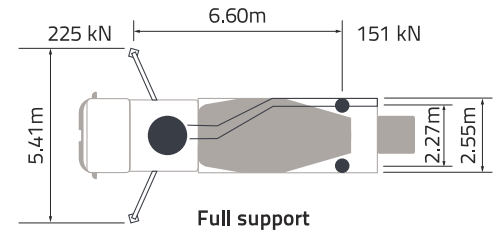
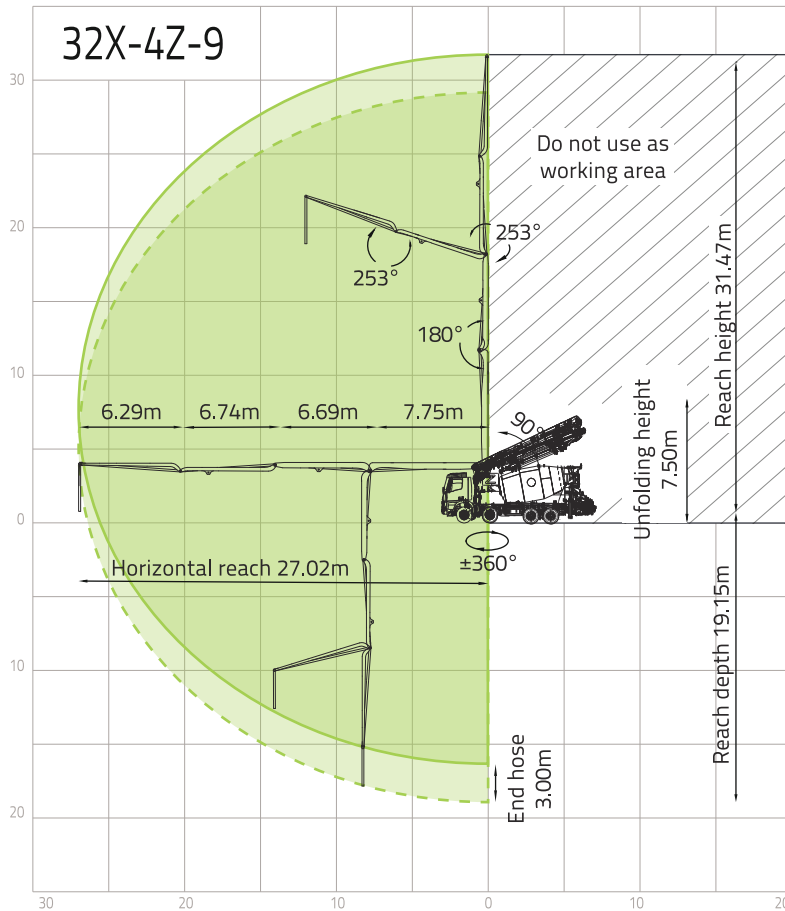
Note: Standard version. Dimensions and weights depend on truck, pump model and equipment.
Dimensions in mm. Example based on Mercedes-Benz Arocs 5 4143 8x4.
For illustration only. Actual products may vary.

Technical Specifications

BOOM	UNIT	
Reach height	m	31.47
Horizontal reach	m	27.02
Reach depth	m	19.15
Unfolding height	m	7.5
Sections	/	4
Folding system	/	Z
End hose length	m	3
Delivery line	mm	DN100
PUMP		
Max. output	m ³ /h	82
Max. pressure	bar	85
Hopper capacity	L	350
Delivery cylinder	mm	200
Stroke	mm	1000
Truck mixer		
Nominal capacity	m ³	9
Drum geometric volume	m ³	15.05
Max. drum speed	rpm	14
Others		
Water tank	L	600

*All data are maximum theoretical values.

Reach information diagram, support



Configurations (Optional★)

Pumping System

- APC (Accurate Pumping Control)
- CPC (Condition-adaptive Pumping Control)
- ECO (Eco. Pumping)
- S-valve swinging speed control
- Synchronized dual-concrete piston retraction
- Chrome-plated concrete cylinder
- Wear-resistant S pipe
- Carbide wear plate

Placing Boom

- ABC (Active Boom Control)
- ARC (Active Boom Rotation Control)
- iMMC (intelligent Multi-arm Motion Control)
- OBF (One-joystick Boom Fold/Unfold)★
- OBP (One-joystick Boom Place)★

Mixing System

- In-cab mixing control
- Rear panel mixing control
- Radio remote mixing control
- Automatic forward/reverse agitator rotation
- Extension chutes *2
- Main chute adjusted by electro-hydraulic power
- Discharge hopper (screwable)
- Discharging and pumping collaboration★
- Steel hinged extension chute★

Hopper

- Cleaning ball stopper

- Bar-type grille
- Hopper vibrator
- Double door hopper cover, aluminium alloy
- Hopper maintenance step

Delivery Line

- End hose, 3m, DN 100
- Snap pipe coupling
- Single-layer straight pipe (DN100)
- Double-layer bent pipe (DN100)

Lighting

- Hopper light, LED
- Rear hopper light, LED
- Support area spotlight, LED
- Mixing discharge light, LED
- Support indicator light, LED
- Tipping warning light, LED
- Mixing warning light, LED
- Side-marker lamp, LED
- Boom tip light, LED★
- Boom light, LED★
- Baseframe access light, LED★

Safety

- Outrigger Position Auto-Verify
- End hose squeeze valve, operable by remote control
- Reversing camera system
- 360° surround camera system

- Mudguard, aluminium alloy
- Rear Protection
- Side Protection
- EPC (Emergency Pumping Control)
- Empty and overflow pumping protection★
- OGS (Outriggers Guidance System)★

Cleaning

- Water tank, 600L
- Water pump, 70L/min, 15bar
- Hose reel for low pressure water pump, 10m
- Quick-connect water inlet
- Automatic cleaning and mixing

Operation and Maintenance

- Radio remote control
- Remote engine off
- Remote engine start
- OTA (Over-the-Air Update)
- Self-diagnosis and monitoring
- Spacious platform for storage
- Sliding ladder
- Pneumatic lubrication
- Central grease lubrication system (pumping)
- Central grease lubrication system (boom)
- Central grease lubrication system (mixing drum, etc.)★

Digital Management

- ZOOMLINK APP

ZOOMLION Heavy Industry Science & Technology Co.,Ltd.

Add: No.677, Lugu Road, Zoomlion Industry Park, Changsha, Hunan, China, 410205

Copyright © ZOOMLION 2024. All rights reserved. No part of the materials provided may be reproduced or copied in any form, or used for any purpose without prior permission from ZOOMLION.

en.zoomlion.com

